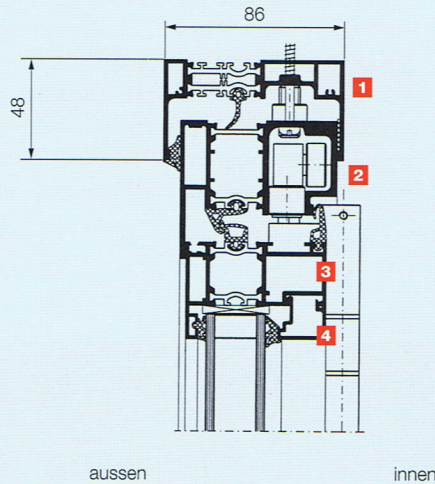


Die Glasfaltwand IS-4000 von Schweizer: Stark, warm und schlank.

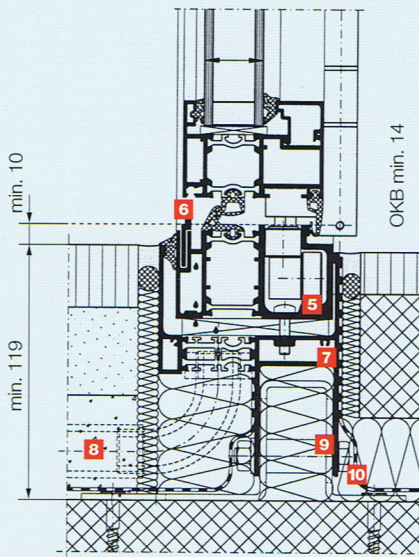
Technische Daten:

- Aluminiumprofile wärmedämmend (Rahmenmaterialgruppe 2.1)
- Luftdurchlässigkeit und Schlagregendichtheit gem. EN 42/EN 86: Beanspruchungsgruppe «C»
- Bautiefe eines Flügels 67 mm
- Flügelbreite 500–950 mm (Statikkurve beachten)
- Flügelhöhe 1200–2700 mm (Statikkurve beachten)
- Glasfalzleiste wahlweise Standard oder Techno-Lock
- Verglasung 28 mm, Qualität und k-Wert nach Spezifikation
- Verglasungsgummi in EPDM-Qualität
- Integrierbarer Dreh-/Kippflügel mit Fliegengitter
- Sprossen, wenn statisch erforderlich
- Laufwagen oben oder unten laufend wählbar
- Mit oder ohne Ausgleichsrahmen lieferbar
- Demontierbare Bandbolzen zur Reinigung von aussen, z.B. bei Balkonen
- Geeignet für Radiananlagen 90°
- Türelemente abschliessbar
- Faltung der Elemente nach innen oder nach aussen
- Schwellenfreie, thermisch getrennte Alu-Bodenschiene mit geplanter Entwässerung
- Div. Ausführungen der Bodenschiene
- Umweltschonende Einbrennlackierung, Farbe nach RAL/NCS

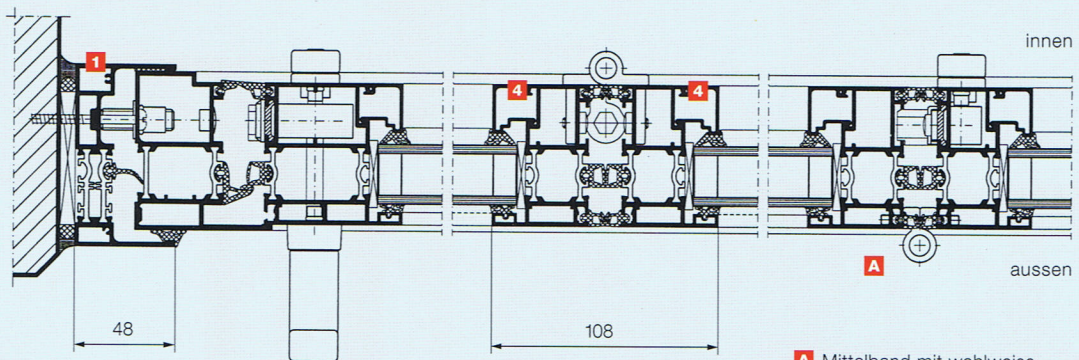


Legende:

- 1** Ausgleichsrahmen (wahlweise)
- 2** Laufschiene oben
- 3** Faltflügel
- 4** Falzleiste
- 5** Laufschiene unten
- 6** Steg (in Sommersaison wegnehmbar)
- 7** Entwässerungsprofil
- 8** Entwässerungsschlauch
- 9** Ausgleichsprofil
- 10** Wasser- bzw. Dampffolie



Vertikalschnitt
Masse in mm



Horizontalschnitt
Masse in mm

A Mittelband mit wahlweise demontierbarem Bandbolzen